

## Burgen und Schlösser im BE Unterricht

Das Thema Burgen und Schlösser ist im BE Unterricht sehr vielseitig einsetzbar.

### 1. Weiß auf Schwarz



#### Benötigtes Material:

- Schwarzes Papier
- Weißer Buntstift, Kreidestift, weiße Ölkreide, oder Deckweiß

#### Vorgehensweise:

- Jeder bekommt ein schwarzes Blatt Papier im A3 Format
- Auf die Rückseite kommt der Name (groß und leserlich)
- Burg/Schloss wird mit Bleistift fein vorgezeichnet (Vorsicht, auf schwarzem Papier nur leicht radieren)

### 2. Zeitungspapier auf Schwarz



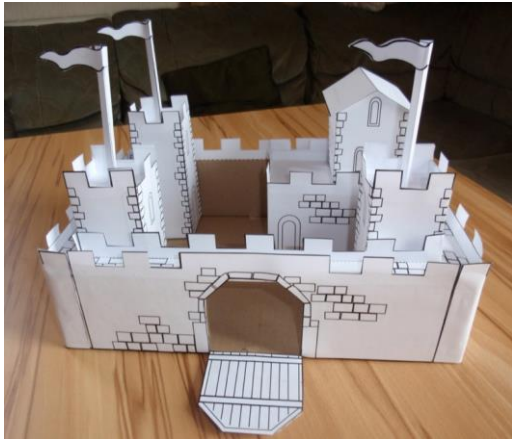
#### Benötigtes Material:

- Schwarzes Papier
- Zeitungspapier
- Schere
- Kleber

### Vorgehensweise:

- Jeder bekommt ein schwarzes Blatt Papier im A3 Format
- Burg/Schlossteile werden entweder auf dem Zeitungspapier zuerst aufgezeichnet und dann ausgeschnitten, oder gleich ausgeschnitten
- Im Anschluss werden die einzelnen Bestandteile aufgeklebt.

### 3. Karton – Ritterburg bauen

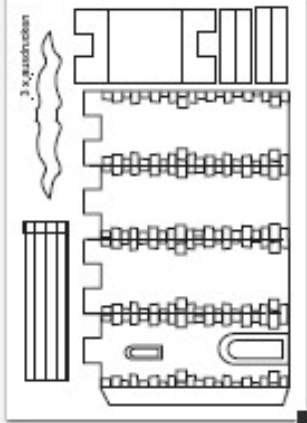


### Benötigtes Material:

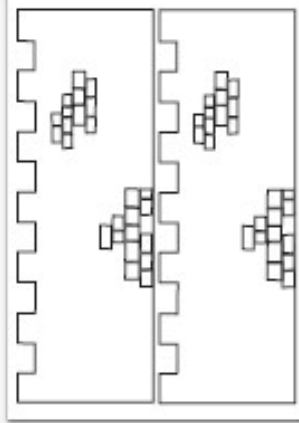
- Karton von einer A4 Kopierpaperschachtel
- Schere
- Kleber
- Bunt,- oder Filzstifte

### Vorgehensweise:

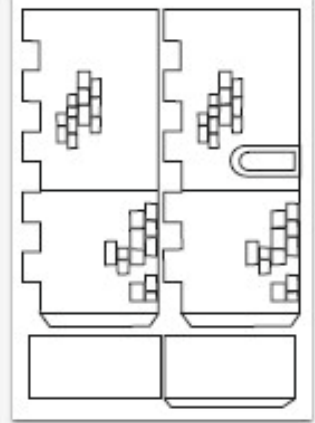
- Jedes Kind benötigt eine Kartonschachtel
- Kinder dürfen sich selbst und nach der Reihe die einzelnen Burgteile holen
- Bevor die Burg zusammengebaut werden kann, muss sie angemalt und verziert werden



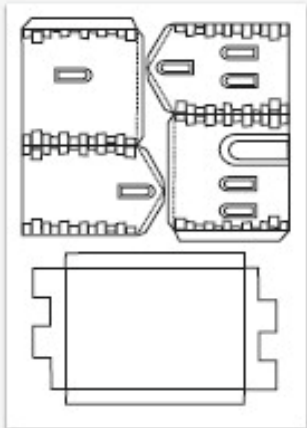
1



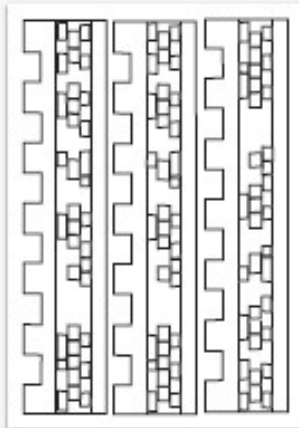
2



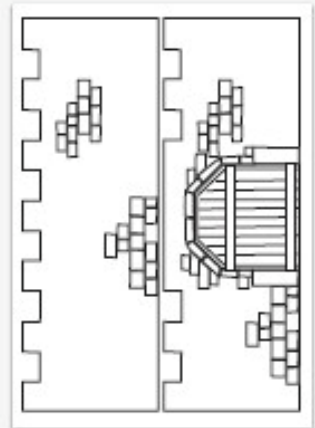
3



4



5



6



Kinder entdecken Baden

